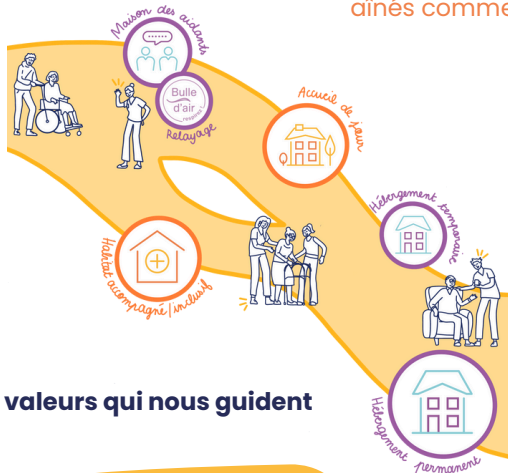


La Maison des Aidants Métropole Roubaix-Tourcoing est un service du Centre Feron-Vrau, **association de loi 1901 à but non lucratif**.

En « **humanistes du soin** », nous **servons** et **accompagnons** de façon **attentive et inventive**, portés par l'**espérance** et la **joie** d'être ensemble, les personnes qui nous sont confiées, **âinés comme aidants**.



### Les valeurs qui nous guident

Le respect de la personne, dans sa dignité et toutes ses dimensions

L'engagement

La confiance et la subsidiarité

La solidarité fraternelle

### Le saviez-vous ?

Pour faire un don et contribuer à nos côtés au bien vivre des personnes accompagnées, flashez le QR code ci-contre !



La Fondation des Hôpitaux de la Catho, sous l'égide de la Fondation de la Catho de Lille, reconnue d'utilité publique, centralise la réception de vos dons et garantit leur affectation conformément à votre volonté.

Les donateurs bénéficient d'une réduction d'impôts.

Pour toute question, contactez Pia Doisy  
Tel : 06 75 87 95 39  
Mail : pia.doisy@feron-vrau.com



## Où nous trouver ?

### Maison des Aidants Roubaix-Tourcoing

1 place de la Gare, 59100 Roubaix  
Stationnement payant  
au parking Place de la Gare



Accueil du public  
**du lundi au vendredi de 9h à 17h**  
**Et sur rendez-vous jusqu'à 19h**

## Permanences près de chez vous

### Sur rendez-vous :

#### Comines - Accueil de jour "La Maison d'Alys"

74 rue de Quesnoy - 06 71 58 46 65

#### Halluin - CCAS

40 rue Marthe Nollet - 06 71 58 46 65

#### Linselles - CCAS

12 rue de Bousbecque - 06 71 58 46 65

#### Linselles - SSIAD/ESAD Béthanie

Allée Jean-Marie Verroye - 06 71 58 46 65

#### Marcq-en-Barœul - Centre social

69 bd Clemenceau - 07 88 44 79 80

**Territoire :** Bondues - Bousbecque - Comines - Croix - Deûlémont - Halluin - Hem - Lannoy - Leers - Linselles - Lys-lez-Lannoy - Marcq-en-Barœul - Mouvaux - Neuville-en-Ferrain - Quesnoy-sur-Deûle - Roncq - Roubaix - Saille-lez-Lannoy - Toufflers - Tourcoing - Warneton - Wasquehal - Wattrelos - Wervicq-Sud



En savoir plus



## Maison des Aidants ROUBAIX-TOURCOING METROPOLE

Plateforme d'accompagnement et de répit  
pour les aidants familiaux



Vous accompagnez un proche  
de plus de 60 ans en perte d'autonomie ou  
atteint d'une maladie neuro-évolutive ?

Votre proche a besoin de vous.  
**Et vous, de quoi avez-vous besoin ?**

À la Maison des Aidants,  
**vous n'êtes plus seul.**

☎ 03 20 28 64 49

✉ [maisondesaidants@feron-vrau.com](mailto:maisondesaidants@feron-vrau.com)

📷 [maisondesaidants\\_feronvrau](https://www.instagram.com/maisondesaidants_feronvrau)

Et vous, avez-vous  
un rôle d'aidant ?

## Faites le test

- Aidez-vous **régulièrement** un proche (parent, conjoint, ami) pour les gestes du quotidien : repas, toilette, déplacements, démarches ?
- Consacrez-vous **plusieurs heures** chaque semaine à l'accompagner, de façon ponctuelle ou continue ?
- Avez-vous déjà **renoncé ou adapté** vos activités (travail, loisirs, vacances) pour rester présent auprès de votre proche ?
- Cette **responsabilité** engendre-t-elle fatigue, stress ou isolement ?



Si vous avez répondu « oui » au moins une fois,  
**vous avez un rôle d'aidant...**  
**et vous pouvez bénéficier d'un soutien.**

## Ce que nous pouvons vous apporter

*Nous accompagnons les aidants dont le proche a plus de 60 ans et est en perte d'autonomie ou atteint d'une maladie neuro-évolutive sans condition d'âge.*



**Informations personnalisées et formations**  
pour vous aider à mieux accompagner votre proche



**Soutien psychologique**  
individuel et collectif



**Activités partagées avec votre proche**  
(activité physique adaptée, moments conviviaux, etc.)



### Répit

- Des **activités bien-être** (sophrologie, qi gong, etc.)
- Une **orientation** vers un partenaire (accueil de jour, hébergement temporaire, etc.)
- Du **relayage à domicile**

**Un premier rendez-vous** avec un membre de l'équipe est nécessaire pour accéder à nos services.

Lors de votre venue pour un rendez-vous ou une activité, votre proche peut être accueilli.



*"On se sent écouté, accompagné, entendu, porté... Cela change notre vision de la maladie : elle peut être moins féroce, négative et invasive."*

**Anne, 80 ans, aidante de son mari Eric, atteint d'une dégénérescence fronto-temporale**

## Le relayage à domicile

*Vous souhaitez des conseils pour mieux accompagner votre proche au quotidien ?  
Vous avez besoin de temps pour vous ?  
Vous souhaitez tester une solution de répit de courte durée ?*

*"J'ai eu la chance d'avoir la visite d'une professionnelle qui a tout de suite compris l'état de mon père et qui s'est adaptée à ses besoins, à ses désirs. Je pouvais sortir tranquille."*



**Samira, 50 ans, aidante de son père, Ahmed**

Un professionnel formé prend le relais auprès de votre proche, pendant quelques heures.

Lors de ses interventions, il met à profit son **expertise** pour vous transmettre des **conseils concrets et personnalisés**.

Cet accompagnement, **planifié et d'une durée limitée**, vous offre également la possibilité de préserver votre santé, de souffler sans culpabiliser et de découvrir des solutions de répit plus pérennes.

Contactez-nous au  
**07 88 44 79 80**