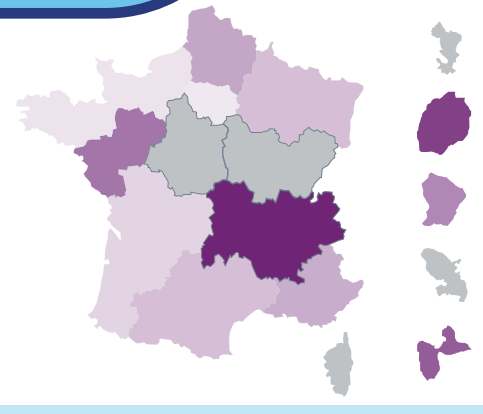




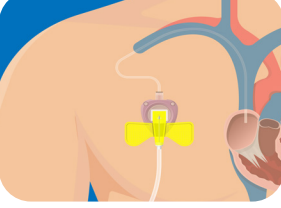
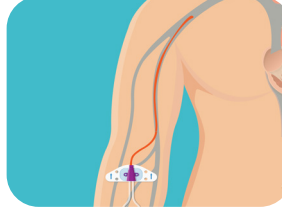
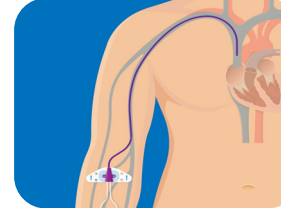
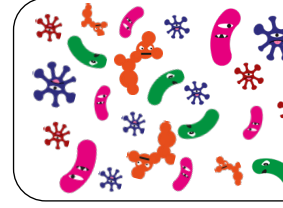
131 infirmiers ont participé à l'enquête.

- Auvergne-Rhône-Alpes **51,9%**
- Réunion **13,0%**
- Guadeloupe **6,9%**
- Pays De La Loire **6,1%**
- Guyane **5,3%**
- Hauts-De-France **4,6%**
- Provence-Alpes-Côte D'azur **3,8%**

- Occitanie **2,3%**
- Grand-Est **2,3%**
- Nouvelle-Aquitaine **1,5%**
- Normandie **0,8%**
- Bretagne **0,8%**
- Ile-De-France **0,8%**



Le risque infectieux est principalement perçu comme élevé à très élevé pour :


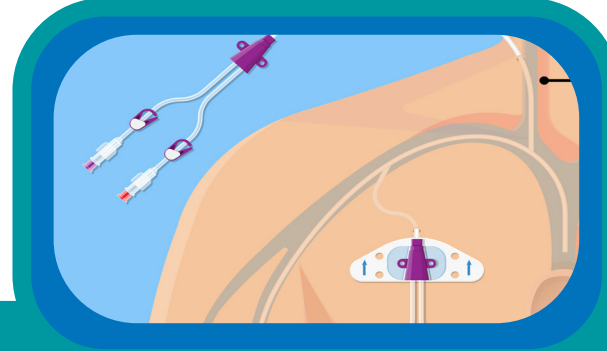
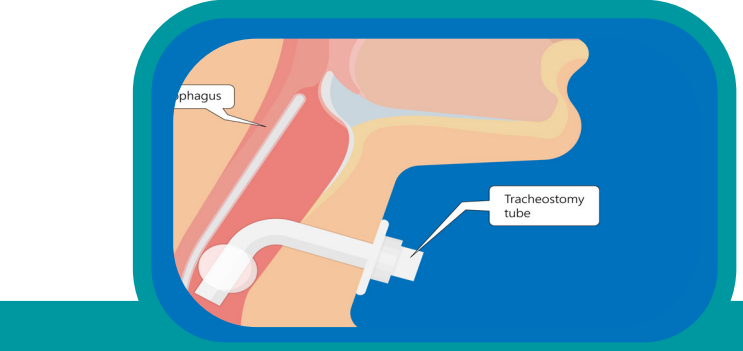
			
58%	60%	66%	74%
les soins de chambres implantables	les soins de Mid-Line	les soins de PICC Line	le contexte de soins aux patients porteurs de BMR et BHR

Les attentes des infirmiers/ières :

En faveur de **fiches professionnelles techniques** consultables sur les **moyens de communication mobiles** (tablette et smartphone)

Les fiches techniques étaient plébiscitées pour les sujets suivants :

		
73%	69%	69%
pour l'entretien du matériel et la désinfection	pour les accès vasculaires (Picc line, Chambre implantable)	pour les soins de trachéotomie

Les outils de formation et/ou les ateliers pédagogiques étaient peu plébiscités pour les sujets suivants :

		
	35%	6%
	pour les soins sur dispositifs vasculaires	pour les sondes urinaires

Les outils d'information à destination des patients étaient attendus pour :

		
54%	53%	>60%
pour les soins de trachéotomie	pour les soins de stomie	pour les BMR/BHR

Difficultés

REMARQUES FRÉQUENTES

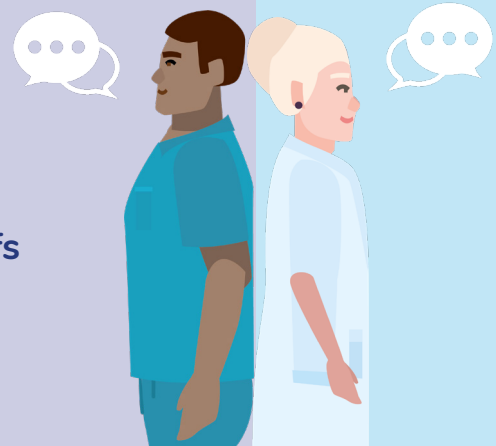
Améliorations



Difficultés d'architecture et d'hygiène **au domicile**



Difficultés associées **aux dispositifs médicaux à disposition en ville** (manque de référence/ défaut de remboursement)



Disposer des **antiseptiques adéquats**

Optimiser la **communication ville / hôpital**

